

тивным иммунным ответом у переболевших животных в летний период из-за более полноценного их кормления и содержания.

УДК 619 : 616.34 – 002 : 636.2 (476)

РАСПРОСТРАНЕНИЕ ВИРУСНЫХ ЭНТЕРИТОВ В РЕСПУБЛИКЕ БЕЛАРУСЬ

Красочко П.П.

УО «Витебская государственная академия ветеринарной медицины»
г. Витебск, Республика Беларусь

Скотоводство в Республике Беларусь – одна из ведущих отраслей сельского хозяйства. Высокая концентрация животных на ограниченной площади требует строгого соблюдения технологии содержания животных. Однако зачастую она нарушается, что ведет к возникновению заболеваний различной этиологии. Значительную долю в структуре болезней занимают вирусные инфекции, среди которых вирусные энтериты наносят существенный ущерб хозяйствам.

Вирусная диарея, рота- и коронавирусные инфекции играют ведущую роль в развитии нарушений пищеварения у новорожденных телят, что нередко приводит к их гибели и выбраковке. Поэтому знание эпизоотологии инфекционного процесса и актуальные данные по распространению этих болезней позволяют контролировать заболеваемость скота и значительно снизить непроизводительное выбытие.

Цель данных исследований – изучить распространение и наличие сезонности вирусной диареи, рота и коронавирусной инфекций.

Объектом исследований служили сыворотки крови крупного рогатого скота, который не вакцинировался против исследуемых болезней, из различных хозяйств республики.

Серологические исследования проводили с помощью наборов жидких цветных эритроцитарных антигенов и сывороток для диагностики вирусной диареи крупного рогатого скота, ротавирусной и коронавирусной инфекций крупного рогатого скота (ТУ ВУ 600049853.158-2010, ТУ ВУ 600049853.162-2010, ТУ ВУ 600049853.161-2010). РНГА ставилась по общепринятой методике в соответствии с наставлениями по применению наборов. Исследования проводились на базе НИИ ПВМи Б при УО «ВГАВМ».

С августа 2010 г. по февраль 2011 г. было исследовано 503 сыворотки, из которых наличие антител выше диагностического уровня против возбудителя вирусной диареи было в 271 пробе (53,9%), против

ротавируса – 307 пробах (61%), коронавируса – 262 (52%). Процент положительных проб в динамике по месяцам представлен на рисунке.

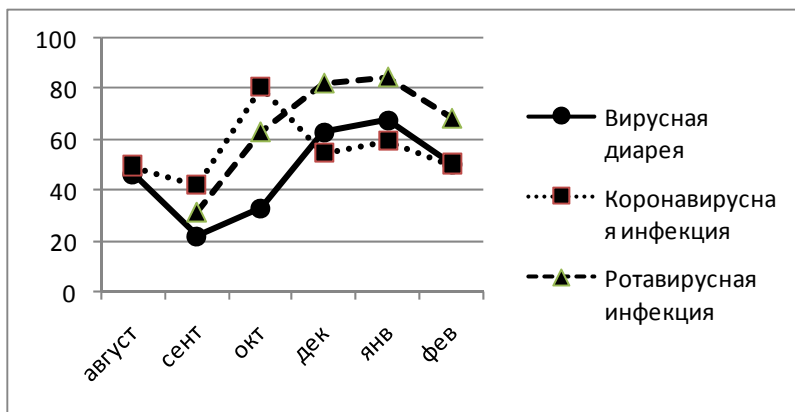


Рисунок – Динамика выявления антител против ротавируса, коронавируса и возбудителя вирусной диареи

Как видно из рисунка, количество животных с антителами против исследуемых возбудителей достаточно высокое – около 50% даже в летний период, что свидетельствует о широком распространении исследуемых болезней. При переходе от пастбищного содержания к стойловому наблюдается увеличение количества серопозитивных животных, что является следствием концентрации поголовья и более быстрого распространения инфекции. Кроме того, снижение среднесуточной температуры в осенний период способствует восприимчивости животных к вирусным болезням.

Таким образом, вирусная диарея, рота- и коронавирусные инфекции широко распространены в хозяйствах Республики Беларусь, что подтверждается наличием специфических противовирусных антител у животных (до 85% против коронавируса, до 70% против вируса вирусной диареи, до 60% против ротавируса). Полученные данные свидетельствуют о необходимости проведения плановых профилактических мероприятий, в которых следует учитывать сезонность данных болезней.